



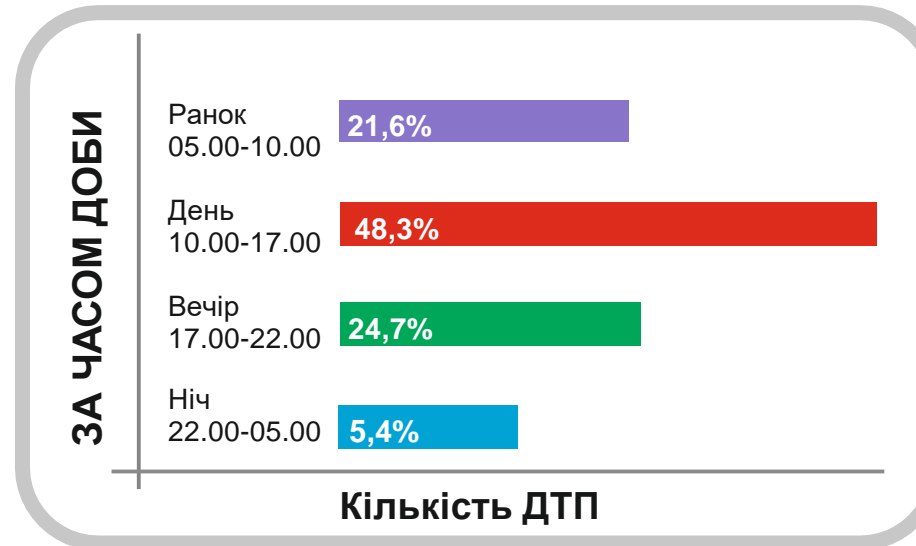
ДЕРЖАВНА СЛУЖБА УКРАЇНИ З БЕЗПЕКИ НА ТРАНСПОРТІ

Стан аварійності на автомобільному транспорті загального користування за 2020 рік.

ДТП за участю ліцензованого автомобільного транспорту, які надають послуги із перевезення пасажирів та небезпечних вантажів

Класифікація впродовж доби:

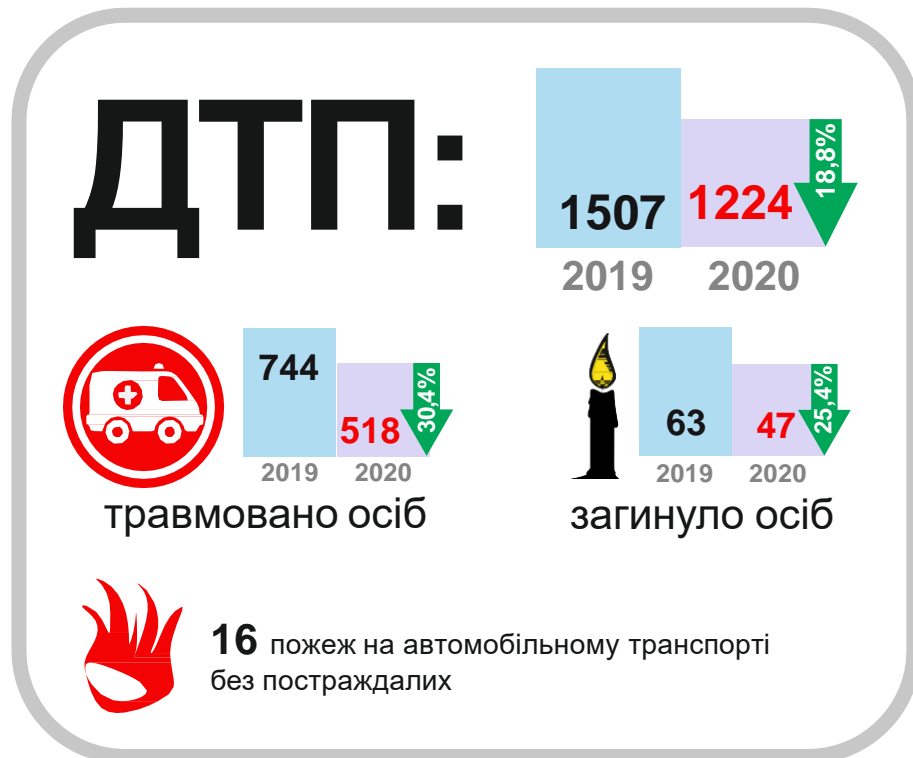
(у порівнянні з аналогічним періодом минулого року)



За результатами проведеного аналізу встановлено:



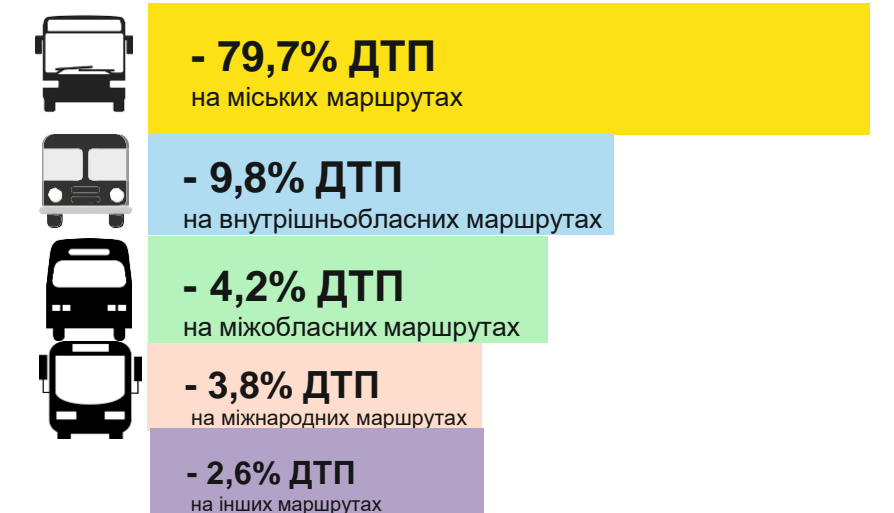
ДТП з вини водіїв



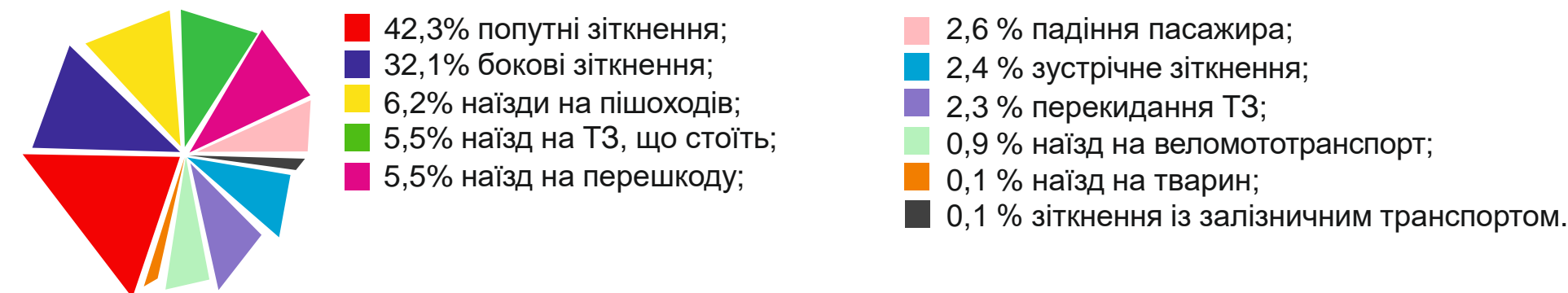
З них основними причинами настання ДТП є:

- 30,1% - недотримання дистанції та інтервалу руху;
- 30,1% - порушення правил маневрування;
- 19% - перевищення швидкості руху;
- 14,8% - порушення правил проїзду перехресть;
- 2% - експлуатація технічно несправних транспортних засобів;
- 1,7% - порушення правил проїзду зупинок громадського транспорту;
- 1,6% - порушення правил обгону та/або виїзду на смугу зустрічного руху;
- 0,5% - сон за кермом;
- 0,1% - порушення правил проїзду залізничних переїздів.

Аналіз ДТП, які сталися на маршрутах руху автомобільного транспорту загального користування



Аналіз аварійності за видами ДТП:



Кількість ДТП, з вини водіїв автобусів, вантажних ТЗ та таксі





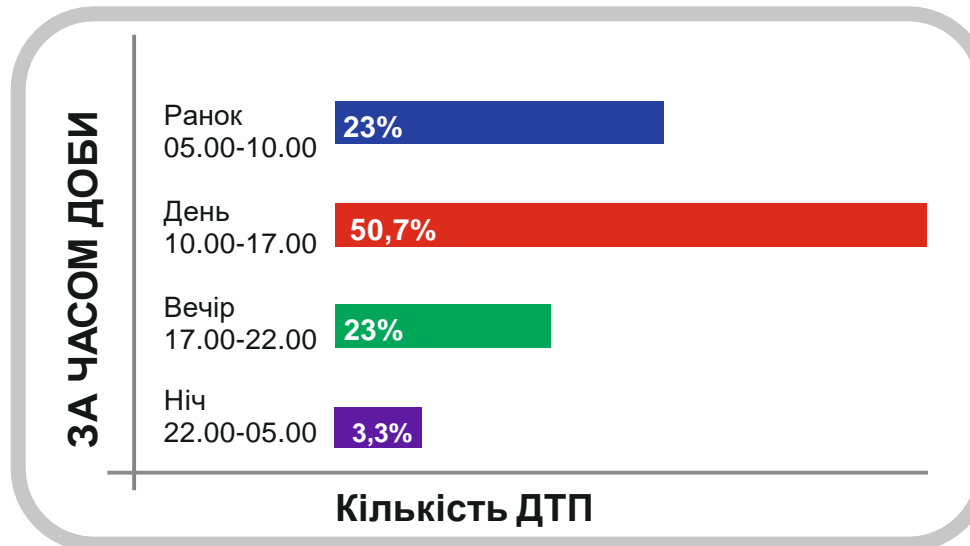
ДЕРЖАВНА СЛУЖБА УКРАЇНИ З БЕЗПЕКИ НА ТРАНСПОРТІ



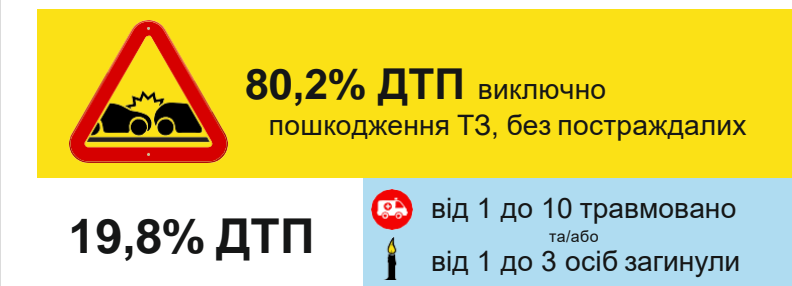
Стан аварійності на міському електричному (трамвай, тролейбус) транспорті за 2020 рік (у порівнянні з аналогічним періодом минулого року) КЛАСИФІКАЦІЯ ДТП.

ДТП за участю тролейбусів і трамвайних вагонів підприємств міського електричного транспорту

Класифікація впродовж доби:



За результатами проведеного аналізу встановлено:



ДТП з вини водіїв



3 них основними причинами настання ДТП є:

- 41,7% - недотримання дистанції та інтервалу руху;
- 24,5% - порушення правил маневрування;
- 19,1% - перевищення швидкості руху;
- 5% - порушення правил проїзду перехресть;
- 2,9% - порушення правил обгону та/або виїзду на смугу зустрічного руху;
- 2,5% - падіння струмоприймачів;
- 2,5% - експлуатація технічно несправних транспортних засобів;
- 1,8% - порушення правил проїзду зупинок громадського транспорту.

Аналіз аварійності за видами ДТП:





ДЕРЖАВНА СЛУЖБА УКРАЇНИ З БЕЗПЕКИ НА ТРАНСПОРТІ



Стан аварійності на залізничному транспорті за 2020 рік.

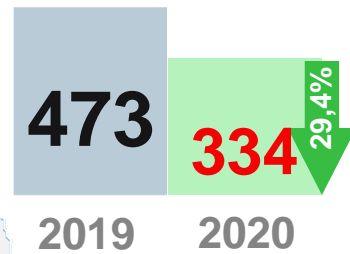
(у порівнянні з аналогічним періодом минулого року)

КЛАСИФІКАЦІЯ ТРАНСПОРТНИХ ПОДІЙ.

ДТП на залізничному транспорті

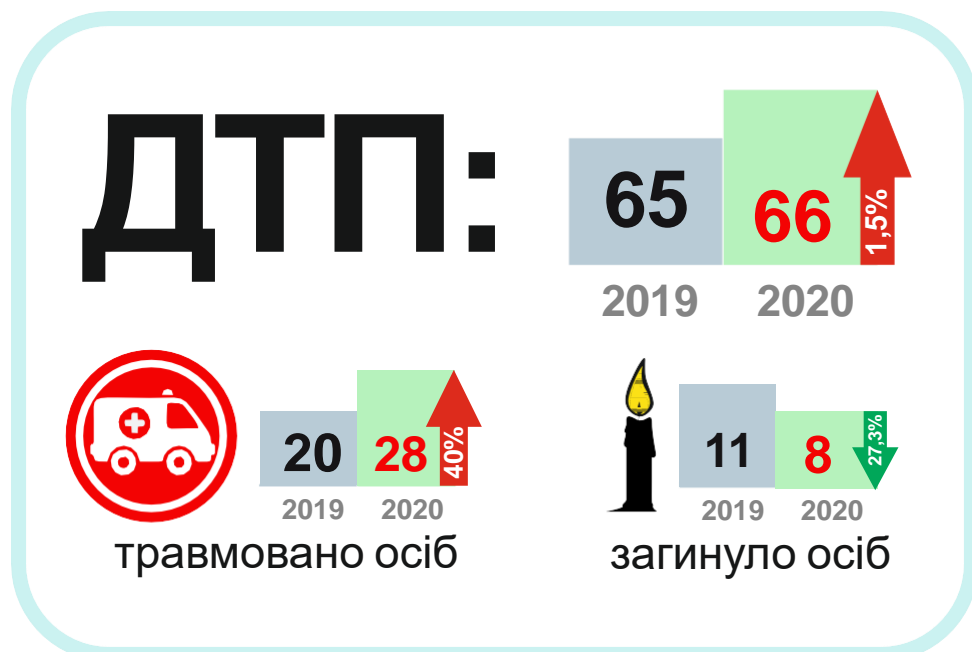


ІНЦИДЕНТИ без постраждалих:

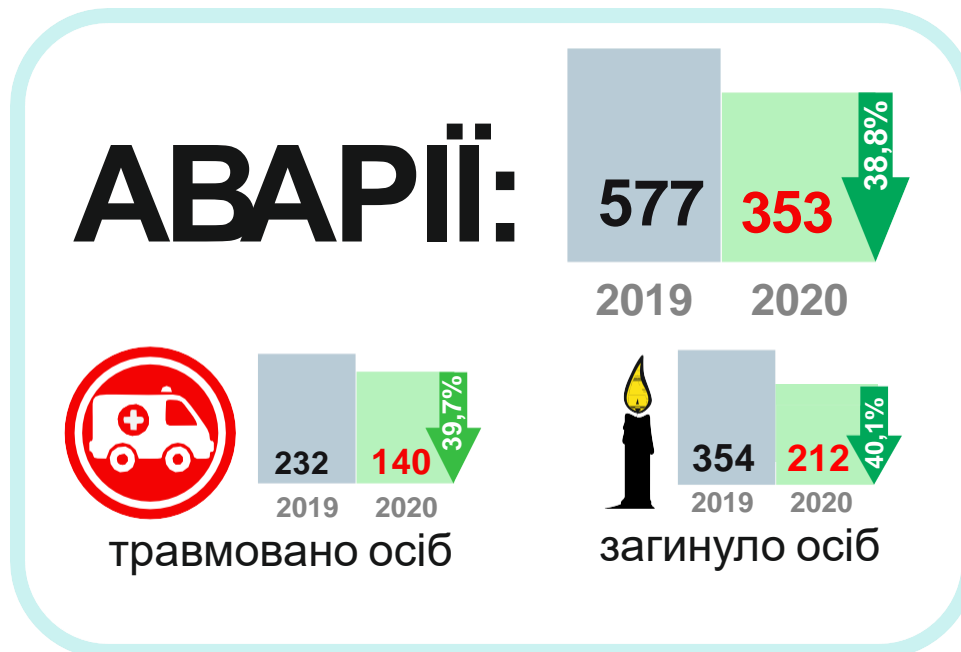


27% - Південно-Західна залізниця
 27% - Одеська залізниця
 17% - Придніпровська залізниця
 12% - Львівська залізниця
 11% - Південна залізниця
 6% - Донецька залізниця

ДТП на залізничних переїздах і поза ними:



Аварії зі сторонніми особами, завдані рухомим складом залізничного транспорту, що переміщався:



Зіткнення, сходження з рейок рухомого складу залізничного транспорту:

